



Naturalis
Biodiversity
Center

NATUURBELEVINGSZAAL

DE ONTMOETING

Een ontmoeting met de wereldwijde natuur in eigen land,
in het meest innovatieve en leukste familiemuseum van Europa.

“One touch of nature makes
the whole world kin.”
William Shakespeare



INHOUDSOPGAVE

EEN ONTMOETING MET DE NATUUR	5
BELEEF <i>DE ONTMOETING</i> IN HET NIEUWE NATURALIS	6
WAT MAAKT <i>DE ONTMOETING</i> BIJZONDER?	14
VAN OUD NAAR NIEUW: STAPPENPLAN	22
COMMUNICATIEPLAN	24
DE AANVRAAG	28
FINANCIËLE VERANTWOORDING	29



EEN ONTMOETING MET DE NATUUR

Ontmoeten verrijkt. Het brengt je in contact met andere gedachten, gevoelens en belevissen. Van elke ontmoeting neem je iets mee. Vanaf 2018 maken families kennis met de prachtige wereldwijde natuur in het vernieuwde museum Naturalis in Leiden. Het is een plek waar ze zich naar de nieuwste museale ontwikkelingen kunnen onderdompelen in die natuur. Waar ze zich in een inspirerende omgeving verwonderen over de schoonheid, de verscheidenheid én de kwetsbaarheid van het leven op aarde.

Die kennismaking vindt plaats in de grote entreezaal, het pronkstuk van het gloednieuwe museum: *De Ontmoeting*. De ruimte vervult een centrale rol in het hele gebouw. Hier start elke bezoeker zijn reis door de rijkdom van de natuur. Hij vergaapt zich aan honderden dieren, planten en gesteenten, soms bekend uit de eigen achtertuin maar vaak ook vreemd en exotisch. De mooiste topstukken uit de collectie, verrijkt met speciale beeld-, licht-, en geluidseffecten, nemen de bezoeker mee naar een andere wereld. Je ervaart de natuur alsof je op wereldreis bent, of zelf een rol speelt in een driedimensionale natuurdocumentaire. Je staat oog in oog met dieren die groter zijn dan jijzelf, of zeer zeldzaam zijn. Een beleving om nooit te vergeten.

Voor het realiseren van deze bijzondere ontmoetingsplek vragen het Wereld Natuur Fonds en Naturalis Biodiversity Center ondersteuning van de Nationale Postcode Loterij. Als *partners in nature* hopen zij dat *De Ontmoeting* dankzij steun van de Nationale Postcode Loterij tot stand kan komen, zodat donateurs, deelnemers en bezoekers van de drie gezamenlijke instellingen met een gemeenschappelijk kloppend hart voor de natuur elkaar én de rijkdom van onze levende planeet hier kunnen treffen!



Johan van de Gronden
directeur WNF

Edwin van Huis
directeur Naturalis Biodiversity Center



Impressie van
De Ontmoeting.
Beeld:
Atelier Brückner.

BELEEF DE ONTMOETING IN HET NIEUWE NATURALIS

Een geweldige plek

Zojuist is Janne (8 jaar) met haar moeder en broertje Alex (4 jaar) bij 'De Ontmoeting' naar binnen gegaan. Ze kijkt haar ogen uit. Gehuld in een blauw licht ziet ze hoe kleine visjes voor haar voeten wegschieten. Haar mond valt open als ze boven zich levensechte dolfijnen ziet zweven. Ze is onder de zeespiegel! In een sprookjesachtige onderwaterwereld schuifelt ze voetje voor voetje verder. Ondertussen neemt ze alles goed in zich op. Dan hoort ze een geheimzinnig gezang. 'Een bultrugwalvis!' weet haar moeder. Als in een droom wordt Janne tussen dansende kwallen en scholen vis voortgedreven.

Dan ziet Janne in de verte een oranje gloed. Nieuwsgierig loopt ze eropaf. Als ze dichterbij komt ziet ze wat het is: de opkomende zon! Vanuit de oceaan is ze op het vasteland terecht gekomen. Ze knippert met haar ogen. Wat een geweldige plek is dit! Met de geur van frisse buitenlucht in haar neus ziet ze een olifant, een kangoeroe en... hé, is dat geen reuzenpanda, met zijn zwart en wit? Snel rent ze op haar lievelingsdier af. Een echte heeft ze nog nooit van dichtbij gezien. Janne maakt een selfie bij de panda en stuurt hem naar haar beste vriendin. De volgende keer gaan ze samen!

In 2018 opent het vernieuwde Naturalis de deuren voor het publiek. *De Ontmoeting* is de eerste zaal die alle bezoekers naar binnen trekt en wordt daarmee het kroonjuweel. Het is letterlijk een eerste ontmoeting, met het museum én met het thema van Naturalis, de natuur. Vanuit een centrale hal word je via de looproute automatisch naar deze adembenemende zaal geleid, waar een assortiment van planten en dieren van over de hele wereld op je staat te wachten. Omringd door al die schoonheid krijg je het gevoel dat je er zelf ook onderdeel van uitmaakt. Je leeft in een prachtige wereld. Dat gevoel raakt je in je hart. Hier, op deze plek, op dit moment, ben je verbonden met alles wat leeft. *De Ontmoeting* geeft zowel een samenvatting van wat Naturalis te bieden heeft, als een belofte van wat je nog te wachten staat. Opgetogen wil je verder om te ontdekken wat het museum verder nog voor je in petto heeft.

Bij binnenkomst word je ondergedompeld in de geheimzinnigheid van het leven beneden de zeespiegel. In de diepzee gloeien vreemde blauwe lichtjes op, in allerlei patronen. Ze worden gemaakt door wonderlijke wezens, vissen met enorme tanden die de weinige prooien in deze woestijn met lampjes naar zich toe lokken. Gaandeweg krijg je het idee dat je omhoog loopt. Het wordt steeds lichter, de zon komt op. Je bent op het land terecht gekomen. Hier worden alle zintuigen aangesproken die je als landbewoner hebt. Je ziet ontelbare planten en dieren, hoort natuurgeluiden, ruikt exotische geuren en je kunt dieren aaien. Plotseling sta je voor een levensechte reuzenpanda, symbool van het Wereld Natuur Fonds en alle bedreigde diersoorten. De ruimte verandert van dag naar nacht. Je verwacht dat er elk moment een vleermuis langs je hoofd kan scheren en duikt vanzelf een beetje in elkaar. Het is een reis door een levensechte wereld waar overal wat valt te zien. Tot slot word je mee de boomtoppen in genomen, waar je een veelheid aan vliegende dieren kunt bewonderen.

Aan het einde van de wandeling ben je bijna vier meter omhoog geklommen. De top van de 'museumberg' bestaat uit een entresol met uitzicht op het landschap dat je net hebt bezocht. Een fantastisch fotomoment voor de hele familie! En ook een plek waar je interessante dingen te weten komt over de evolutie. Het leven op aarde ontwikkelde zich net als jouw route van zojuist vanuit zee, via land naar de lucht. Met uitzicht op de diversiteit van het hedendaagse leven, dringt het tot je door dat de natuur een proces van miljoenen jaren achter de rug heeft. Je wordt er een beetje stil van en je realiseert je dat je er zuinig op moet zijn, want de aarde is kwetsbaar.

**In deze wonderwereld
Is al wat leeft verwant
Elke dingo, honingbij
Bacterie, beer of beverrat
Reuzenpanda, poema
Jij**

De Ontmoeting als onderdeel van het nieuwe Naturalis in 2018

In 2018 is Naturalis het meest innovatieve en leukste familiemuseum van Europa.

Waarom een vernieuwd museum? In deze tijd van verstedelijking en snelle technologische ontwikkelingen komen mensen steeds verder van de natuur te staan. Kinderen, in het bijzonder die in dicht bebouwde gebieden, groeien er minder vanzelfsprekend mee op. Het gevaar bestaat dat zij in hun opvoeding niet meekrijgen hoe belangrijk de natuur voor ons is. Hier ligt een belangrijke rol voor Naturalis. Het huidige museum, open sinds 1998, brengt al zo'n 260.000 bezoekers per jaar op een toegankelijke manier in aanraking met het leven op aarde. Om dit aantal te kunnen uitbreiden en meer gebruik te kunnen maken van moderne en aansprekende presentatietechnieken, heeft het museum besloten te gaan vernieuwen. Daarom wordt de komende jaren een compleet nieuw pand naast het bestaande gebouw neergezet. Het 'oude' Naturalis wordt heringericht tot modern onderzoeksinstituut van internationale allure. Het nieuwe publieksmuseum biedt bij de opening in 2018 nog meer mensen de kans om op een laagdrempelige en vernieuwende manier in contact te komen met de natuur, binnen een wetenschappelijke context. Er kunnen 350.000 mensen worden ontvangen, waaronder 60.000 scholieren.

Zien, doen, ervaren

De nieuwe inrichting van Naturalis is *'the best of three worlds'*: een combinatie van museum, science center en experience. Het is een aanpak die op deze schaal nog niet eerder in Nederland en Europa is vertoond. In een museum ligt de nadruk op *zien*, in een science center op *doen* en in een experience op *ervaren*. Met de combinatie tussen deze drie sluit Naturalis naadloos aan op verwachtingen, behoeften en interesses van families. Je wordt ondergedompeld in een totaalervaring die je even helemaal wegvoert van het hier en nu. Door een mix van deze drie aan te bieden creëert Naturalis een spannende bezoekerservaring, met voor elk wat wils. Steeds wordt het middel gekozen dat het verhaal het meest krachtig vertelt. *De Ontmoeting* maakt vooral gebruik van veel echte collectie, aangevuld met theatrale effecten om de bezoeker deel te laten uitmaken van de natuur in al zijn pracht. Hier kom je de meest uiteenlopende kleuren, geuren, geluiden en vormen van onze levende planeet tegen.



*Impressie van
De Ontmoeting.
Beeld:
Atelier Brückner.*





Foto: © Martin Harvey / WWF-Canon

Duurzaam, praktisch en esthetisch

Al wanneer je naar het nieuwe Naturalis loopt, weet je dat je hier te maken hebt met de natuur. Ondanks de stedelijke omgeving, is het gebouw ingebed in het groen. Dat het instituut haar bestaansrecht ontleent aan bestudering van de wereldwijde biodiversiteit, wordt weerspiegeld in de zorg die het besteedt aan de eigen omgeving. Er is een prachtige tuin, die het thuis is voor vele inheemse planten en dieren. Het gebouw zelf is gemaakt van duurzame materialen. Zo is het hout voorzien van FSC-keurmerk. Onderdelen die als afval nog vele jaren het milieu belasten blijven buiten de deur. Bij de exploitatie van het nieuwe Naturalis wordt zoveel mogelijk gebruik gemaakt van duurzame kringlopen van bijvoorbeeld water en materialen. Er worden energiezuinige technieken ingezet, zoals LED-verlichting. En omdat het gebouw een hoge esthetische waarde heeft, zal het langdurig worden gewaardeerd. Met de nieuwbouw is Naturalis klaar voor een lange toekomst.

*Een impressie van het
nieuwe Atrium.*

*Beeld:
Atelier Brückner.*



Het inwendige van het nieuwe gebouw is praktisch en esthetisch tegelijk. Je komt er binnen in het atrium; een immense ruimte, overdekt door een spectaculaire overkapping van gekleurde, glazen bloemmotieven. Personeel en bezoekers gebruiken dezelfde entree. Het personeel vindt zijn weg naar de kantoren, laboratoria en depots. Voor museumbezoekers zijn er op de begane grond ontvangstruimtes, een museumwinkel en horecagelegenheid. Vervolgens gaan zij via trappen of liften naar boven en kunnen zij, verspreid over meerdere verdiepingen, tussen tien afzonderlijke tentoonstellingen kiezen. Elke etage begint met een terras dat een adembenemend uitzicht biedt op het atrium, de overige verdiepingen en het glazen dak. Het is een plek waar je na een zaal te hebben bezocht even kunt 'bijtanken' voordat je weer verder gaat met je spannende reis. Een reis waarbij je zelf de touwtjes in handen hebt, want het gebouw laat je vrij om het naar eigen inzicht te ontdekken.

Het nieuwe Naturalis-complex (artist impression), met rechts het huidige gebouw met de opvallende collectietoren en links de spannend ontworpen nieuwbouw voor het publieksmuseum.

Beeld: NeutelingsRiedijk Architects



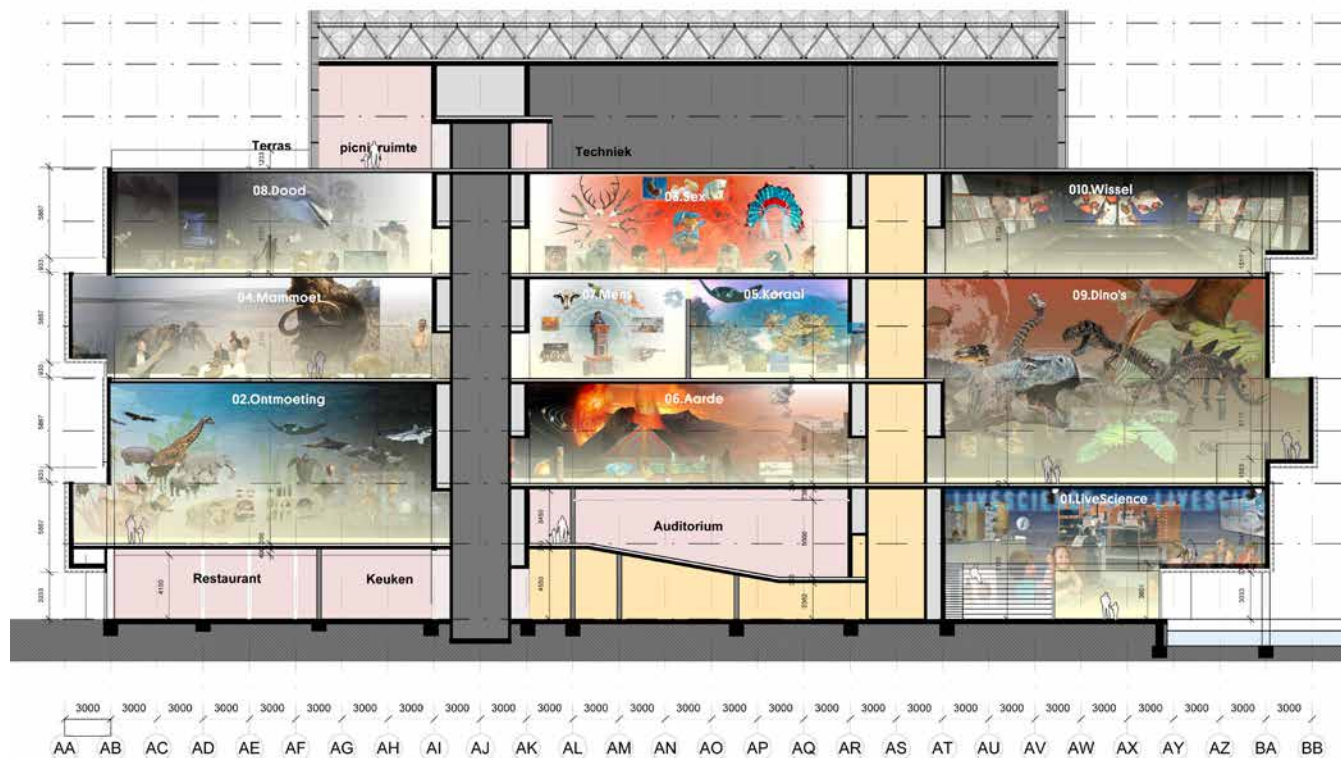
Rondzwerven door het nieuwe Naturalis

Alles aan het nieuwe Naturalis ademt de sfeer van de natuur. De bloemmotieven in de glazen overkapping bijvoorbeeld. Of de etages die als verschillende aardlagen het gebouw uitsteken. Zodra je binnen bent worden je stoutste verwachtingen overtroffen. Wat een fantastische ruimte! En wat valt er veel te zien! Je wilt snel je jas uitdoen om te beginnen met je ontdekkingstocht door het museum.

In de openbare ruimte *LiveScience*, waar je gratis naar binnen mag, merk je dat Naturalis een wetenschappelijk instituut van wereldformaat is. Je raakt enthousiast door de levendige sfeer, die je uitnodigt om vragen te stellen aan Naturalis-medewerkers die hier aan het werk zijn. Ze staan je gastvrij te woord en laten zich geduldig op hun vingers kijken. Heel bijzonder hoe je hier een kijkje in de keuken van de wetenschap kunt nemen. Je loopt gemakkelijk naar binnen, ook met je eigen vondsten uit de natuur om uit te zoeken wat het is. In *LiveScience* is altijd wat nieuws te doen. Er zijn demonstraties, evenementen, hoorcolleges, onderwijsprogramma's, theatervoorstellingen en tentoonstellingen met allerlei natuuronderwerpen. Van Darwin tot DNA.

Het ontwerp van het nieuwe Naturalis is van Neutelings Riedijk Architects. Dit Rotterdamse architectenbureau heeft in de laatste jaren veel faam gemaakt met het ontwerpen van aansprekende culturele gebouwen, zoals het Museum aan de Stroom (MAS, Antwerpen), Beeld en Geluid (Hilversum) en het Dans- en Muziekgebouw (Den Haag).

Na deze opmaat begint het echte werk. In het kroonjuweel van het museum, *De Ontmoeting*, word je voorgesteld aan de rijkdom van de natuur. Vanwege de uitgekiende positie van deze zaal, kun je hem niet missen. Als vanzelfsprekend begint hier je route. Omringd door dieren, planten en stenen, voert *De Ontmoeting* je via water, land en lucht langs een veelheid van objecten. Deze zijn omlijst door bewegende beelden, verrassende lichteffecten, geluiden en geuren. In deze zinnenprikkelende omgeving ontdek je hoe rijk, kwetsbaar, gevarieerd en indrukwekkend de natuur eigenlijk is. Zelfs meer dan je dacht! Je herkent het bekende en leert het nieuwe kennen. Je bespreekt en bewondert, onderzoekt en ondergaat. Ook bij een volgend bezoek zie je weer nieuwe dingen. *De Ontmoeting* verveelt nooit.



Dwarsdoorsnede van het nieuwe museumgebouw van Naturalis, met linksonder De Ontmoeting. In totaal zijn er tien verschillende zalen.

Nu het zaadje van liefde voor de rijkdom van de natuur in je hart is geplant, ga je verder naar de rest van het museum. Je kunt kiezen tussen acht zalen, elk met een ander thema. Er is geen vaste volgorde, elk onderwerp staat op zich. Zo leer je van alles over het liefdesleven van wilde dieren, sta je oog in oog met een echte *T. rex* of ontdek je dat de dood ook bij het leven hoort. Je komt in de sprookjesachtige wereld van het koraalrif, maakt een aardbeving mee of leert je vroege voorouders kennen. Weer ergens anders stap je de wereld van de mammoet binnen of ga je in discussie over een milieuvraagstuk.

Na een tijdje te hebben rondgezworven ben je verbaasd dat je nog niet moe bent. Dat komt omdat je steeds weer opnieuw wordt verrast. Geen zaal is dezelfde, maar heeft een eigen karakter en sfeer. De afwisseling is sprankelend en geeft energie. Het werkt bijna verslavend, je wilt alsmaar verder en verder... Als je weer buiten staat ben je enthousiaster over de natuur dan ooit tevoren.



WAT MAAKT *DE ONTMOETING* BIJZONDER?

De vragen die het nieuwe Naturalis zich stelt om onuitwisbare indrukken achter te laten zijn veelzijdig. Hoe geven we bezoekers het gevoel dat ze deel uitmaken van de natuur? Hoe laten we hen de schoonheid en kwetsbaarheid van de natuur zo goed mogelijk beleven? Hoe zorgen we ervoor dat jong en oud beseffen dat onze mooie aarde het waard is om te worden doorgegeven aan toekomstige generaties?

Hoogstandje in ontwerp

Om alvast een indruk te krijgen van *De Ontmoeting* heeft Naturalis een mogelijke indeling van de zaal en aansprekende visuals laten maken. Hiervoor tekende het internationaal bekende ontwerp bureau Atelier Brückner.

Een natuurbeleving in de stad

Het antwoord op deze vragen ligt opgesloten in *De Ontmoeting*:

de centrale tentoonstelling van het nieuwe museum en een overweldigende natuurbeleving. Door licht, beeld, geluid en levensechte collectie te combineren ontstaat een visueel spektakel dat de bezoeker meeneemt naar een wereld waarin hij wordt ondergedompeld. Verwondering is de ingang tot nieuwsgierigheid en 'willen weten'. De voorbeelden komen zowel uit eigen land als uit verre oorden. Ze zijn herkenbaar én exotisch. De diversiteit is enorm.

Om de bezoekers niet te overweldigen met iets wat ze niet kunnen bevatten, is het leven ingedeeld op grond van drie algemene leefmilieus: water, land en lucht. Dit biedt voor leek én kenner een aantrekkelijke kapstok om de veelheid aan levensechte dieren en planten aan op te hangen. Behalve herkenbaarheid schept de indeling een perfecte mogelijkheid om verschillende sferen in de zaal aan te brengen. Er is een aantrekkelijke afwisseling die de bezoeker het gevoel geeft dat hij een ontdekkingsreis maakt. Of hij nu voor het eerst in een museum is of niet, *De Ontmoeting* is voor elke bezoeker een ultieme manier om de rijkdom van de natuur te beleven. Naast 'the real thing' komt in de zaal veel bewegend beeld. Er zijn ijsbeertjes die speels langs een sneeuwheuvel omlaag tuimelen. Of olifanten die een stofbad nemen. Jonge varenbladeren die zich als een harige tong in de zon ontrollen. Of een bontgekleurd kikkertje dat zich pardoes uit de boom laat vallen. Het videomateriaal is afkomstig uit de beeldbibliotheek van het Wereld Natuur Fonds en staat daarmee garant voor topkwaliteit. De beelden laten de dieren en planten uit de zaal ook in hun natuurlijke omgeving zien. Juist door deze sterke combinatie komt de natuur in al zijn schoonheid bij de bezoeker binnen.





Foto: © Michel Gunther / WWF-Canon

Ontmoet het Wereld Natuur Fonds

Tussen al die weelde aan planten en dieren is het goed om bij een aantal soorten extra stil te staan. Het is namelijk niet vanzelfsprekend dat ze er over enkele tientallen jaren nog zijn. Het gaat om dieren die extra zorg en aandacht van ons nodig hebben, omdat ze ernstig worden bedreigd in hun voortbestaan. Het Wereld Natuur Fonds spreekt over 'prioriteitssoorten', zoals de tijger, ijsbeer en gorilla. Sterke voorbeelden hiervan krijgen een plek in *De Ontmoeting* en worden 'geadopteerd' door het Wereld Natuur Fonds door ze figuurlijk in de schijnwerpers te zetten. Zonder de positieve natuurbeleving van de bezoeker te verstoren wordt in samenwerking met Naturalis en het ontwerp bureau naar geschikte methoden gezocht om speciale aandacht aan bedreigde diersoorten te geven. Een mogelijk voorbeeld is een app met *Augmented Reality*. Met een extra *touch* wordt de bezoeker juist bij deze dieren geraakt door de schoonheid en kwetsbaarheid van de natuur. *De Ontmoeting* als letterlijke ontmoetingsplaats biedt hier en daar de kans om het publiek bekend te maken met het werk van het Wereld Natuur Fonds als natuurbeschermingsorganisatie. Op deze plek waar je optimaal van de natuur kunt genieten, besef je hoe belangrijk het is om het voortbestaan ervan te koesteren.

Naast de tentoonstelling zelf, biedt *De Ontmoeting* met aparte workshopruimtes de mogelijkheid om bezoekers met educatief materiaal en activiteiten voorlichting te geven over de natuur, hoe deze mogelijk wordt bedreigd en welke oplossingen er zijn. Het Wereld Natuur Fonds kan op deze en wellicht andere plekken in het museum een platform bieden om bezoekers een handelingsperspectief mee te geven, zodat ze ook na hun bezoek actief betrokken zijn bij natuurbescherming.



Leren en ontdekken in *De Ontmoeting*

Bij Naturalis staat het scheppen van verwondering over de rijkdom van de natuur voorop. We willen onze bezoekers nieuwsgierig maken, verleiden om vragen te stellen en om al onderzoekend zelf antwoorden te vinden. *De Ontmoeting* is speciaal bedoeld om van alles te ontdekken over de rijkdom van de natuur: over haar verscheidenheid, maar ook over de eenheid die erachter schuilgaat. Hier krijg je inzicht in het hoe en waarom achter de diversiteit van het leven. Alles wat je ziet heeft een functie, en het maakt de natuur het beschermen waard. Met deze blik naar de natuur kijken, opent veel nieuwe perspectieven.

Vanwege de uitgangspunten van verwondering en onderzoeken, voltrekken de educatieve activiteiten in *De Ontmoeting* zich ook rond deze thema's. Begeleiders en vrijwilligers die in de zaal aanwezig zijn, delen objecten en kleine onderzoeksactiviteiten uit. Kinderen ontdekken bijvoorbeeld het verschil tussen dieren uit poolgebieden of woestijnen. Daarnaast vormt *De Ontmoeting* een belangrijke schakel in het verhaal over evolutie, dat zich door het hele nieuwe museum afspeelt. Spelenderwijs krijgen de bezoekers inzicht in het natuurlijke proces dat heeft geleid tot de diversiteit van vandaag. Ze leren overeenkomsten en verschillen zien tussen organismen van vroeger en nu. Zo heeft een mammoet bijzonder veel weg van een olifant. En een *T. rex* is misschien wel een uit de kluiten gewassen kip. Tijdens vakanties is *De Ontmoeting* het toneel van speciale activiteiten. Vrijwilligers van Naturalis en het Wereld Natuur Fonds en bijvoorbeeld ook wetenschappers gaan een gesprek met bezoekers aan. Aan de hand van echte objecten lokken ze vragen uit en geven ze antwoorden. Een persoonlijk vraag



en antwoord spel dat de nieuwsgierigheid prikkelt en het enthousiasme aanwakkert. Het zijn onvergetelijke ervaringen die mee naar huis worden genomen.

Ook buiten het museumbezoek kunnen families en scholieren de rijkdom van de natuur tot zich nemen. Denk hierbij aan spreekbeurtpakketten, proefjes voor op school of thuis, of een *app* waarmee je dieren uit je tuin op naam kunt brengen, speciaal ontwikkeld door Naturalis in samenwerking met het Wereld Natuur Fonds. Ook wordt het publiek betrokken bij echt wetenschappelijk onderzoek. Zo krijgen zij inzicht in wat onderzoek is en mogen daar een waardevolle bijdrage aan leveren. Samen met Naturalis-onderzoekers kunnen families en leerlingen bijvoorbeeld in eigen tuin hommels determineren om er achter te komen hoe het met deze voor onze gewassen zeer belangrijke insecten gaat. Ook hier kunnen verschillende digitale tools zeer behulpzaam zijn om de toegankelijkheid te vergroten.

Aan *De Ontmoeting* zijn twee workshopruimtes gekoppeld waarin verdiepende programma's worden aangeboden. In de *Linnaeuszaal* (werktitel) staat het onderzoekend leren naar de hedendaagse biodiversiteit centraal. Hier komen families en leerlingen letterlijk in aanraking met de collectie van Naturalis: schelpen, botten, veren, geweien, huiden, koralen, bladeren, vruchten, zaden en wat al niet meer. De overweldigende hoeveelheid aan materiaal scheidt bij iedereen de behoefte om er orde in aan te brengen. Wat hoort bij elkaar en wat niet? Je mag het zelf uitzoeken. Te midden van al die biodiversiteit is dit de plek waar ook het belang van natuurbescherming en het werk van het Wereld Natuur Fonds een plek krijgt. De relevantie om al dat moois te behouden dringt gemakkelijk tot iedereen door. In de *Da Vincizaal* (werktitel) staat een tweede vorm van kennisverwerving centraal: ontwerpend leren. De natuur is een onuitputtelijke inspiratiebron om uitdagingen waar wij als mensen tegenaan lopen op te lossen. Aan de hand van praktische problemen gaat de bezoeker aan de slag. Gebruik koraal, bladeren of botten om een constructie te maken. Welke is het stevigst? Of laat verschillende plantenzaden van een hoogte vallen. Bij welke zaadvorm kost het de minste energie om ver te komen? Van dit soort voorbeelden kunnen we als mens veel leren. De natuur is de grootste uitvinder! Met de inzichten, opgedaan in de workshopruimtes, gaan bezoekers met een nieuwe blik *De Ontmoeting* in en ontdekken zelf de onschatbare waarde van de natuur.

Voor families en scholieren

Het huidige Naturalis trekt vooral families. (Groot)ouders die met hun (klein)kinderen een museum willen bezoeken, weten Naturalis goed te vinden. De natuur is een aansprekend onderwerp voor jong en oud. En de manier van tentoonstellen is toegankelijk voor iedereen. Omdat Naturalis nadrukkelijk geen kindermuseum is, voelen volwassenen zich er eveneens thuis. Er is veel aandacht voor individuele volwassenen, omdat er genoeg valt te zien en te ontdekken. Er is verdiepende informatie en een prettige service. Ook zonder kinderen weet je dat je welkom bent.

De traditie die Naturalis inmiddels als familiemuseum heeft ontwikkeld, wordt in de vernieuwing volgens de nieuwste inzichten voortgezet en verder uitgebouwd. Met de term 'familiemuseum' bedoelen we dat mensen met kinderen (0-18 jaar) én volwassenen (18 en ouder) onze doelgroep zijn. Het gaat hierbij om doorsneefamilies, die al dan niet vaker naar een museum gaan. We vinden het een speciale uitdaging om de families te bereiken die doorgaans denken dat een museum saai is en dat ze er niets hebben te zoeken. Met name *De Ontmoeting* is met zijn laagdrempelig karakter en beeldende sfeer bij uitstek geschikt om juist die groep aan te spreken.

Behalve families blijft Naturalis natuurlijk net als nu ook scholieren als belangrijke doelgroep zien. Het museum ontvangt jaarlijks zo'n 50.000 leerlingen uit basis- en voortgezet onderwijs. In de nieuwe situatie doen we daar nog een schepje bovenop. De ambitie is om in het nieuwe Naturalis 60.000 scholieren per jaar te ontvangen en te bedienen met maatwerk over de natuur dat ze op school niet kunnen krijgen.





Samenwerkingspartners WNF en Naturalis - Natuurlijk verbonden

**Naturalis geeft de natuur op aarde een plekje in je hart.
Met het Wereld Natuur Fonds geef je de aarde door.**

Het Wereld Natuur Fonds en Naturalis Biodiversity Center hebben veel met elkaar gemeen. Beide instellingen koesteren de rijkdom van de natuur voor een duurzame toekomst. Het Wereld Natuur Fonds spant zich in om met kennis, partners, leden en overtuigingskracht natuurgebieden en diersoorten wereldwijd te beschermen. Naturalis gebruikt haar collectie en wetenschappelijk onderzoek om biodiversiteit te bestuderen en te begrijpen. Met enthousiasme deelt het museum op velerlei wijze zijn kennis met jong en oud.

Om in de komende jaren de effectiviteit en het bereik van de gemeenschappelijke projecten te vergroten hebben het Wereld Natuur Fonds Nederland en Naturalis Biodiversity Center besloten de handen ineen te slaan. De taken waarvoor zij staan sluiten immers naadloos op elkaar aan: in Naturalis verovert de wereldwijde natuur, dichtbij huis, een plekje in je hart en samen met het Wereld Natuur Fonds kun je deze prachtige natuur doorgeven.

Naturalis - De natuur in je hart

Het moderne Naturalis Biodiversity Center komt voort uit het vroegere Rijksmuseum voor Natuurlijke Historie, opgericht in 1820. Het instituut bewaart, onderzoekt en presenteert de nationale natuurhistorische collectie. Deze verzameling bevat 37 miljoen objecten en is daarmee een van de vijf grootste natuurhistorische collecties ter wereld. De meer dan honderd onderzoekers van het instituut gebruiken de collectie om biodiversiteit wereldwijd in kaart te brengen en te begrijpen. Met de vele wetenschappelijke publicaties, studentenprojecten, onderwijs en expedities naar verre oorden en dichtbij, betrekken zij zoveel mogelijk experts bij hun onderzoek.

Het museum Naturalis is in 1998 geopend en bewaakt de brede publiekstaak van het instituut. Hier zijn experts van harte welkom, maar meer nog richt het museum zich op families en scholen die in een informele leeromgeving een duik willen nemen in de natuur. In de afgelopen vijftien jaar zag het museum haar bezoekersaantallen groeien van 150.000 naar 300.000 per jaar.

Om ook in de toekomst te kunnen blijven groeien, gaat Naturalis op de schop. In het nieuwe museumgebouw komt een geheel vernieuwde vaste presentatie van ca. 5.500 vierkante meter. Met deze presentatie wil Naturalis zijn gasten enthousiast maken over de rijkdom van de natuur. Hierbij past een positieve benadering, geen doemscenario over vervuiling, verlies aan biodiversiteit en andere manieren waarop de natuur wereldwijd onder druk staat. Wanneer mensen beseffen hoe mooi, spannend, bijzonder en gevarieerd de natuur is, zullen zij hoe langer hoe meer de behoefte voelen om het te leren begrijpen. Ze zullen er uit zichzelf zuinig op zijn. De weg naar het hoofd gaat door het hart. Dit past één op één bij de aanpak van het Wereld Natuur Fonds.

Wereld Natuur Fonds - Geef de aarde door

Het Wereld Natuur Fonds zet zich sinds 1962 actief en met succes in voor natuurbescherming over de hele wereld. Daarbij staat het beschermen van de prachtige rijkdom aan wilde dieren- en plantensoorten voorop. Want de aarde geeft ons als mens alles wat we nodig hebben, mits we er zorgvuldig mee omgaan. Water en voedsel bijvoorbeeld. En ook energie, kleding en frisse lucht. Maar bovenal: de prachtige natuur waar we van kunnen genieten. We kunnen niet zonder de natuur. Dat geldt voor ons, maar ook voor volgende generaties.

In 2050 wil het Wereld Natuur Fonds daarom dat de 35 belangrijkste regio's voor soortenrijkdom voor de toekomst zijn zeker gesteld. Deze inzet draagt bij aan een veilig en duurzaam vooruitzicht voor ons allemaal. Bovendien wil het Wereld Natuur Fonds dat de aanspraak die we in 2050 als wereldbevolking met onze levensbehoefte op de aarde doen (*footprint* of *voetafdruk*), binnen de draagkracht van onze planeet valt en dat de natuurlijke hulpbronnen eerlijk worden verdeeld. Daarom zetten we ons in voor een leefbare toekomst voor mens en natuur. Dat doen we samen met anderen, want we kunnen het niet alleen. Geef de aarde door, samen met het Wereld Natuur Fonds.

VAN OUD NAAR NIEUW: STAPPENPLAN

Praktische uitwerking en fasering

In aanloop naar de opening van het nieuwe Naturalis worden drie fases onderscheiden waarover we communiceren. Fase 1 beslaat de periode van ontwerpen. Fase 2 behelst de sluiting van het huidige museumgebouw en de inrichting van het Pesthuis als tijdelijk museum. Vrijwel gelijktijdig gaat de inrichting van het nieuwe museum van start. Fase 3 heeft betrekking op het nieuwe Naturalis vanaf de opening. In de communicatie wordt gekozen voor een multimediale en internationale aanpak die hierna in een korte uiteenzetting per fase wordt toegelicht.

Fase 1

2014 - 2015: de ontwerpfase

De jaren 2014 en 2015 zijn gewijd aan het ontwerpen en het zetten van de eerste stappen in het vernieuwingstraject. De focus ligt op het informeren en (in mindere mate) betrekken van verschillende doelgroepen bij dit proces. Belangrijke momenten zijn het goedkeuren van het voorlopige en definitieve ontwerp van het nieuwe museumgebouw. De vormgevers voor de verschillende museumzalen doen hun pitch en worden geselecteerd. De tentoonstellingsconcepten van de zalen worden ontwikkeld en verfijnd. Deze concepten worden getoetst bij focusgroepen. Ondertussen start de zoektocht naar objecten die nog missen in de collectie.

Fase 2

2015 - 2016: sluiting van het huidige museum en start van de nieuwbouw

In dit overgangsjaar van het oude naar het nieuwe gebouw gaat Naturalis de doelgroepen niet alleen informeren maar hen ook betrekken bij het proces van de nieuwbouw. Dit om draagvlak te creëren en de aandacht vast te houden. Om de bezoekersaantallen ook voor de toekomst zeker te stellen moet Naturalis zichtbaar blijven. In dit jaar neemt men afscheid van het oude museum. Het gebouw dat aan het huidige Naturalis grenst (Darwinweg 4) wordt gesloopt en de bouw van het nieuwe museum gaat van start.

2016 - 2017: Pesthuis als tijdelijk museum, bouw en inrichting van het nieuwe museum

Vanaf medio 2016 wordt het Pesthuis, dat in de huidige situatie de functie van ontvangstgebouw heeft, ingericht als tijdelijk museum. Er komt een tentoonstelling over dinosauriërs, met de door Naturalis zelf opgegraven *T. rex* als hoofdrolspeler. Tegelijkertijd wordt het oude museumgebouw verbouwd en heringericht met kantoren, laboratoria en depots. Het nieuwe museumgebouw wordt ingericht. In deze periode zijn het zichtbaar blijven en profileren van (het nieuwe) Naturalis als leukste familiemuseum de twee belangrijkste speerpunten in de communicatie. Een zo breed mogelijk publiek moet worden bereikt. Naast de genoemde dino-tentoonstelling in het Pesthuis gaat de collectie en de expertise van Naturalis online om op allerlei mogelijke locaties buiten het museum aandacht te (blijven) genereren. Ook is er samenwerking met externe partners.



Foto: © Martin Harvey / WWF-Canon

Fase 3

2018 en daarna: het nieuwe Naturalis

Het nieuwe Naturalis opent begin 2018 zijn deuren voor het publiek. Tegelijkertijd met het vernieuwde fysieke museum gaat ook de nieuwe website van Naturalis de lucht in. Met een spectaculaire publiekscampagne wordt het nieuwe museum gelanceerd. Om de opening in stijl te vieren worden verschillende openingen en voorbezoeken georganiseerd voor het publiek, pers, collega's uit de museale en wetenschappelijke wereld, stakeholders, direct omwonenden en sponsors. Ook worden er verschillende publieksevenementen georganiseerd. Net als in 1998 hoopt Naturalis ook in 2018 op een Koninklijke opening.

COMMUNICATIEPLAN

De lat ligt hoog voor Naturalis. Niet alleen wil het een leuk familiemuseum zijn maar ook nog eens innovatief en bovendien de beste van Europa. Wat we onder een familiemuseum verstaan hebben we al eerder omschreven. Maar wat is 'leuk' en 'innovatief'? 'Leuk' staat voor vrolijkheid en humor en voor de intentie om bezoekers een plezierig uitje te bieden. Het zou hét woord kunnen zijn dat de mensen op weg naar huis tegen elkaar zeggen: 'Naturalis is leuk!'. 'Innovatief' staat voor grensverleggend, vernieuwend, om een inspirerend voorbeeld voor anderen te willen zijn. Dit alles zonder de kernbelofte uit het oog te verliezen: *elk contact met Naturalis versterkt mijn enthousiasme en kennis over de rijkdom van de natuur.*

Voor alles in de nieuwe presentatie is die rijkdom van de natuur het uitgangspunt. Het is een verhaal dat op talloze manieren verteld, beleefd en onderzocht gaat worden. Zodoende verovert het een plekje in ieders hart en creëert het bewustzijn over het belang ervan. Deze aanpak biedt een geweldige kans om de wederzijdse betrokkenheid van Naturalis en het Wereld Natuur Fonds bij dit onderwerp duurzaam vorm te geven. We gaan de verhalen vertellen, delen en vormgeven, in samenwerking met partners, multimediaal en internationaal. Voor de Nationale Postcode Loterij bestaat de unieke gelegenheid om zichtbaar en doorslaggevend een bijdrage te leveren en zijn naam aan dit uitdagende project te verbinden.

Doelstelling

Naturalis profileert zich als het meest innovatieve en leukste familiemuseum van Europa. Naturalis is hét museum waar je kennis maakt met de rijkdom van de natuur. Dat gebeurt op een laagdrempelige, aansprekende manier. Als instituut behoort Naturalis tot de top vijf van natuurhistorische musea wereldwijd. Een bezoek aan Naturalis is een onvergetelijke ervaring, het vraagt erom te worden gedeeld met vrienden en familie. Het Wereld Natuur Fonds ziet Naturalis als een perfecte plek waar het fonds zijn doelgroep ontmoet en met zijn boodschap bereikt.

Doelgroepen

- Bezoekers en stakeholders van Naturalis.
- Achterban en stakeholders van het Wereld Natuur Fonds.
- Achterban en stakeholders van de Nationale Postcode Loterij.
- Media.



“Ik ben onderdeel van een prachtige wereld, met een enorme rijkdom aan leven waar ik intens van geniet. Hier in Naturalis, op deze plek en op dit moment, voel ik me verbonden met alles wat leeft.”

Communicatievoorstellen *

Naast de inzet van traditionele communicatiemiddelen, zoals persberichten, nieuwsbrieven en printcampagnes, ligt de focus van het nieuwe Naturalis op digitale communicatie in de vorm van social media en web-based middelen. Eind 2018 moet er een community zijn opgebouwd van 1 miljoen *always connected* leden. Er komen online programma's om het publiek te betrekken bij de bouw van het nieuwe Naturalis. Publiek wordt actief opgezocht om zo aan online communities te bouwen.

Een tweede speerpunt is het ontwikkelen van evenementen. Deze zullen zowel in het museum als daarbuiten plaatsvinden en kunnen zowel fysiek als online zijn. Er komen samenwerkingsverbanden met externe partners die aansluiten bij de missie en visie van Naturalis.

Om al vóór de opening de aandacht op het nieuwe museum te richten wordt er een gemeenschappelijke teasercampagne ontwikkeld waarmee steeds een tipje van de sluier wordt opgelicht. In het Pesthuis krijgen de bezoekers voorproefjes van het nieuwe museum. Met een plattegrond of kunnen ze er door middel van *Augmented Reality* een kijkje nemen. Rond de opening van het museum start Naturalis een grootse multimediale campagne en organiseert zij tal van evenementen.

** dit communicatieplan beperkt zich niet tot de zaal De Ontmoeting maar heeft betrekking op het hele museum.*

Waar kom je de Nationale Postcode Loterij tegen?

- *Op de website, in social media en in persberichten van Naturalis en het Wereld Natuur Fonds.*
 - *Het logo van de Postcode Loterij in brochures en apps van Naturalis.*
 - *Vermelding bij/in de zaal De Ontmoeting.*
 - *Vermelding in het jaarverslag van Naturalis.*
 - *Vermelding op de partnerpagina van de Naturalis website.*
 - *Exclusief Nationale Postcode Loterij evenement in Naturalis (te bespreken).*
 - *Marketingactie met de leden van de Nationale Postcode Loterij.*
-



Special: een voorproefje op 'De Ontmoeting'

Als onderdeel van het gezamenlijke marketing- en communicatieplan rondom *De Ontmoeting*, stellen Naturalis en het Wereld Natuur Fonds voor om naast alle eerder genoemde communicatiemiddelen ook een special toe te voegen in de vorm van *Augmented Reality*. Hiervoor is samenwerking gezocht met twee bedrijven die gespecialiseerd zijn in het ontwikkelen van zeer realistische 3D-weergaven.

HIA3D (www.hia3d.nl) maakt visualisaties die nauwelijks van echt zijn te onderscheiden. Voordat *De Ontmoeting* daadwerkelijk is gerealiseerd, kan dit bedrijf de zaal al met geavanceerde technieken exact zichtbaar maken. Zo kan de bezoeker de collectiestukken en sfeer al vóór de opening levensecht ervaren.

TWNKLS (www.twnkls.nl) is gespecialiseerd in *Augmented Reality*, een techniek waarmee met behulp van een *smart phone* of *tablet* platte en/of onzichtbare beelden tot leven komen. De visualisaties zijn van alle kanten te bekijken. Deze techniek geeft het gevoel alsof je al echt door *De Ontmoeting* kunt lopen terwijl de bouw nog in volle gang is. Het is zelfs mogelijk om dieren te laten bewegen, of om geluiden en spelletjes toe te voegen. Het resultaat is ronduit spectaculair en betoverend.

Gebruik makend van bovengenoemde moderne technieken stellen Naturalis en het Wereld Natuur Fonds voor om een app voor de Nationale Postcode Loterij te maken, die wordt gecombineerd met een geprinte folder of een lot. Op het papier is niets bijzonders te zien, behalve de tekst: "*Bekijk dit lot eens met digitale ogen! Download de app en gebruik je eigen smartphone of tablet. Schrik niet maar geniet!*" Wie zijn *device* boven de print houdt ziet door middel van *Augmented Reality* een realistisch en levensecht landschap verschijnen. Het is een precieze weergave van *De Ontmoeting* in Naturalis. Het lot kan gedraaid, opgetild en gekanteld worden terwijl het landschap meebeweegt. Je ziet mensen lopen en hoort dieren geluiden.

Voorafgaand aan de heropening van Naturalis kan deze toepassing in combinatie met de app gebruikt worden om bijvoorbeeld zelf dieren toe te voegen die nog ontbreken. Rondom de opening kan op de loten van die maand hetzelfde landschap tevoorschijn komen maar dan heel feestelijk, bijvoorbeeld met champagne en vuurwerk. Er kan een prijsvraag of spel aan verbonden worden waarmee deelnemers aan de Postcode Loterij een bezoek aan Naturalis kunnen winnen of zelfs een reis naar China, het land van de reuzenpanda. Na de opening kan het plezier worden verlengd door het *augmented* landschap te koppelen aan interessante weetjes en links naar websites van de Nationale Postcode Loterij, het Wereld Natuur Fonds of Naturalis. Er is van alles mogelijk en Naturalis, het Wereld Natuur Fonds, de bedrijven TWNKLS en HIA3D zijn graag bereid om samen met de Nationale Postcode Loterij een innovatieve campagne uit te denken.

DE AANVRAAG

Het Wereld Natuur Fonds en Naturalis Biodiversity Center brengen met enthousiasme en trots het project *De Ontmoeting* onder de aandacht van de Nationale Postcode Loterij. In concreto vragen de partijen het volgende aan:

Een bedrag van € 1.870.000¹ voor het realiseren van de centrale entreezaal en het kroonjuweel van het nieuwe museum Naturalis, dat in 2018 zal openen. De werktitel voor deze zaal is *De Ontmoeting*. Het totale vloeroppervlak van de ruimte is 800 vierkante meter en omvat behalve de tentoonstelling tevens twee workshopruimtes voor educatieve doeleinden. De hoogte van de zaal is 9 meter. Bij toekenning zal het bedrag worden aangewend voor het ontwerp, de productie en presentatie van *De Ontmoeting* en om erover te communiceren.

Op grond van argumenten die in deze aanvraag uitvoerig zijn toegelicht vormt *De Ontmoeting* voor zowel het Wereld Natuur Fonds, Naturalis als de Nationale Postcode Loterij dé plek in Nederland om zich naar hun achterban te profileren en de gemeenschappelijkheid van hun missies uit te dragen naar een breed publiek. Naar verwachting zullen jaarlijks zo'n 350.000 mensen Naturalis bezoeken. Het gaat hierbij vooral om families die al dan niet vaker een museum bezoeken.

De Ontmoeting biedt families een uitgelezen kans om de schoonheid van de wereldwijde natuur te ervaren, zonder daarvoor zelf ver op reis te hoeven gaan. Deze prachtige ontdekkingstocht, met je neus bovenop echte dieren en planten, en met een omlijsting van oogstrelende beelden, verrassende geuren en levensechte geluiden, laat onuitwisbare indrukken achter. Indrukken die niet in woorden zijn te vatten, maar de potentie hebben om een blijvende relatie met de natuur aan te gaan. Met *De Ontmoeting* in je hart, zul je niet anders willen dan de aardse schatten aan anderen doorgeven. We nodigen de Nationale Postcode Loterij uit om zo'n krachtig middel met beide handen aan te grijpen en met de ondersteuning ervan zoveel mogelijk families in Nederland en daarbuiten te bereiken.

¹ Voor specificatie zie hoofdstuk Financiële verantwoording.



FINANCIËLE VERANTWOORDING

Voor de inrichting en opening van het nieuwe museumgebouw van Naturalis is ongeveer 16 miljoen euro nodig. Het instituut heeft al meer dan de helft van dat bedrag zelf bij elkaar gebracht. Vanuit deze sterke uitgangspositie is nu met vertrouwen gestart aan een verdere uitwerking van deelprojecten. Om de eindstreep met de beoogde hoge kwaliteitseisen te halen zoeken wij samenwerking met geschikte partners. De verbinding met het Wereld Natuur Fonds vormt hierin een eerste stap. In het najaar van 2014 volgen mogelijk meer partijen die het museum op het oog heeft.

Nationale Postcode Loterij als *launching partner*

Financiële ondersteuning van *De Ontmoeting* door de Nationale Postcode Loterij heeft per definitie een gunstig effect op het traject waarmee wij andere potentiële partners benaderen. Vanuit deze beweegreden vragen wij de Nationale Postcode Loterij om *launching partner* te zijn in de vernieuwing van Naturalis, waarmee het een voorbeeldfunctie voor andere passende bedrijven, fondsen en sponsors zal vervullen.

Naturalis en het Wereld Natuur Fonds spreken de wens uit dat de Nationale Postcode Loterij deze kans aangrijpt om zichtbaar en gezamenlijk de rijkdom van de natuur op een ongekende manier voor Nederland en Europa op de kaart te zetten.



Financiële verantwoording totale project vernieuwing museum Naturalis (in euro's)

Ontwikkeling van het inhoudelijk concept, aankoop en presentatie collectie, vormgeving en inrichting, productie van casco en techniek van de volgende tentoonstellingszalen of onderdelen daarvan (werktitels):	
<i>LiveScience</i> (Naturalis@work: collectie- en onderzoekswerk vóór de schermen)	759.000
<i>De Ontmoeting</i> (over biodiversiteit en de rijkdom van de natuur)	1.870.000
<i>Ik wil je</i> (over verleiding en voortplanting)	756.000
<i>Waar kom je vandaan?</i> (over de evolutie van de mens en de mammoet in de IJstijd)	850.000
<i>Wij horen bij elkaar</i> (over samenlevingsvormen op het koraalrif)	378.000
<i>Wat een kracht!</i> (over de krachten van de aarde)	882.000
<i>Nog lang en gelukkig</i> (over de relatie tussen mens en natuur)	252.000
<i>Omdat ik liefhad...</i> (over sterven en uitsterven)	567.000
<i>I love dino's!</i> (over het dinotijdperk)	1.197.000
<i>Aarde experience</i> (een aardbeving in de zaal <i>Wat een kracht!</i>)	619.000
<i>Dino experience</i> (een tijdreis naar de dinotijd in de zaal <i>I love dino's!</i>)	1.800.000
<i>Twee workshopruimtes</i>	281.000
<i>Algemeen</i> Ontwikkeling inhoudelijk totaalconcept, inzet personeel t.b.v. projectorganisatie, overkoepelende ICT toepassingen, aanbestedingsprocedures, publicaties, reis- en verblijfkosten, representatie, onvoorzien.	3.962.500
<i>Educatieve Ontwikkeling</i> Voor scholen en families: ontwikkeling totaalconcept, uitwerken deelprojecten, vormgeving, opleiden eigen personeel, realisatie digitale middelen.	500.000
<i>Communicatie</i> Ontwikkeling en inzet communicatie- en marketingplan, o.a. huisstijl, aanpassing website, drukwerk, openingsevenementen.	1.200.000
Totaal	15.873.500

Financiële verantwoording *De Ontmoeting* (in euro's)

<p><i>Samenwerking Naturalis en WNF</i> Lancering partnership, campagne, afstemming en productie communicatiemiddelen, gezamenlijk openingsevenement.</p>	50.000
<p><i>Concept en ontwerp</i> Concept en vormgeving, schetsontwerp, voorlopig ontwerp, definitief ontwerp, begeleiding productie.</p>	175.000
<p><i>Bouw 'landschap'</i> Productie van een solide en veilige basis waar collectie op geplaatst wordt en waar de workshopruimtes onder geplaatst worden, compleet met casco en techniek.</p>	400.000
<p><i>Inrichting 'landschap'</i> Aankoop en presentatie collectie, uitlichten, inzet multi media, productie van casco en techniek, schrijven en vertalen van teksten.</p>	800.000
<p><i>Vormgeving twee workshopruimtes</i> Wordt door de eigen ontwerper van Naturalis gedaan.</p>	10.000
<p><i>Bouw twee workshopruimtes</i> Productie van twee praktische, ruime en lichte ruimtes voor families en schoolklassen.</p>	80.000
<p><i>Inrichting twee workshopruimtes</i> Meubels, kasten, verlichting, multimedia, aankleding, collectie.</p>	80.000
<p><i>Ontwikkeling educatief programma</i> Voor schoolklassen en families: ontwikkeling en vormgeving programma, opleiden eigen personeel, realisatie digitale middelen.</p>	75.000
<p><i>Uitvoer communicatieplan en -middelen</i> Ontwikkeling en inzet communicatie- en marketingplan, o.a. aanpassing website, drukwerk.</p>	125.000
<p><i>App</i> Creëren van een 3d visualisatie van de zaal en het omzetten naar <i>augmented reality</i>.</p>	75.000
<p>Totaal</p>	1.870.000



Onze missie

Bouwen aan een toekomst waarin de mens leeft in harmonie met de natuur, dat is wat het Wereld Natuur Fonds doet. In het belang van de natuur en in het belang van de mens die de natuur nodig heeft.

www.wnf.nl